

Wer als Fachhändler und Systemhaus zuverlässig und zeitnah gewünschte Produkte und Zubehör liefert, überzeugt Kunden. Bereits in der Angebotsphase ist es wichtig, schnell Informationen zu verfügbaren Produkten und Preisen einzuholen.

Der in **STEPS.IT** integrierte cop agent ermöglicht Fachhändlern und Systemhäusern eine effiziente Marktrecherche. Verfügbarkeiten und Preise von Produkten bei über 150 Lieferanten werden recherchiert und bei Bedarf direkt bestellt.

Die tiefe Integration in **STEPS.IT** ermöglicht Ihnen, ohne Umweg die Produktdaten anzulegen und zu aktualisieren, Bestellungen online zu versenden und den Status Ihrer Bestellung beim Lieferanten abzurufen.

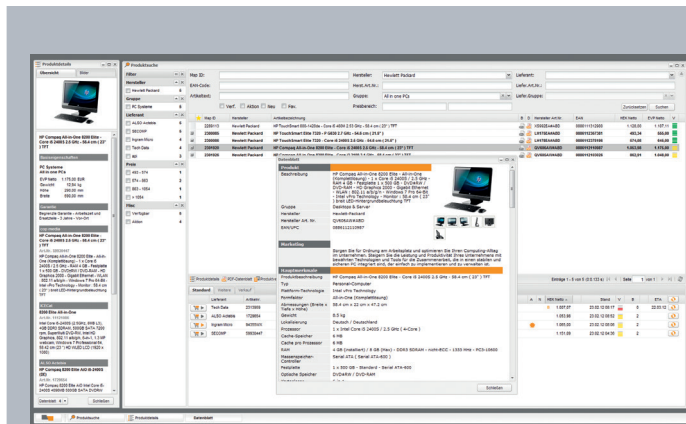
### So erleichtert Ihnen die cop agent Integration die tägliche Arbeit:

- **Artikeldaten stets auf aktuellem Stand:** Das von Ihnen gewünschte Sortiment wird im Hintergrund in **STEPS.IT** übernommen und steht für weitere Schritte zur Verfügung. In regelmäßigen Zyklen wird der Produktkatalog mit den aktuellsten Informationen im cop agent abgeglichen. Sie sparen sich damit die Preispflege und Ergänzung um weitere Informationen.
- **Angebote schnell & sicher erstellen:** Nutzen Sie bei der Erstellung von Angeboten die in **STEPS.IT** geführten Produkte Ihres Stammsortiments und alle über cop agent verfügbaren Artikel. Im Dialog bei der Angebotskalkulation erhalten Sie Informationen, Tagespreise und Verfügbarkeiten der entsprechenden Artikel.
- **Effiziente Artikelanlage & schlanke Artikeldatenbank:** Nimmt der Kunde das Angebot an, wird das gewünschte Produkt bei Auftragserteilung in **STEPS.IT** zum logistisch relevanten Artikel. Dieser steht – mit aktuellen Daten aus dem cop agent wie Bilder oder Beschreibungen – für Bestellung und Lieferung zur Verfügung.
- **Beste Margen & cleverer Einkauf:** Wird das Produkt beim Hersteller oder Distributor bestellt, führt **STEPS.IT** im Bestellvorschlag alle aktuell lieferfähigen Lieferanten mit deren Einkaufspreisen auf. Sie wählen die beste Bezugsquelle aus. So kaufen Sie doppelt clever ein.
- **Direkte Bestellung & Online-Bestellstatus:** Viele der Lieferanten bieten Ihnen den Service, Bestellungen, Auftragsbestätigungen und Lieferscheine auf elektronischem Weg zu übertragen. Damit verfolgen Sie ganz bequem den Status Ihrer versendeten Bestellung in **STEPS.IT**.



### cop agent Integration

- Produktsuche
- Preisvergleich
- Artikel-Übernahme in Angebot / Auftrag
- Artikel-Anlage mit Datenübernahme
- Zyklische Artikel-Aktualisierung
- Auswahl beste Bezugsquelle im Bestellprozess
- Direkte Online-Bestellung
- Status zu Ihrer Bestellung vom Lieferanten abrufbar

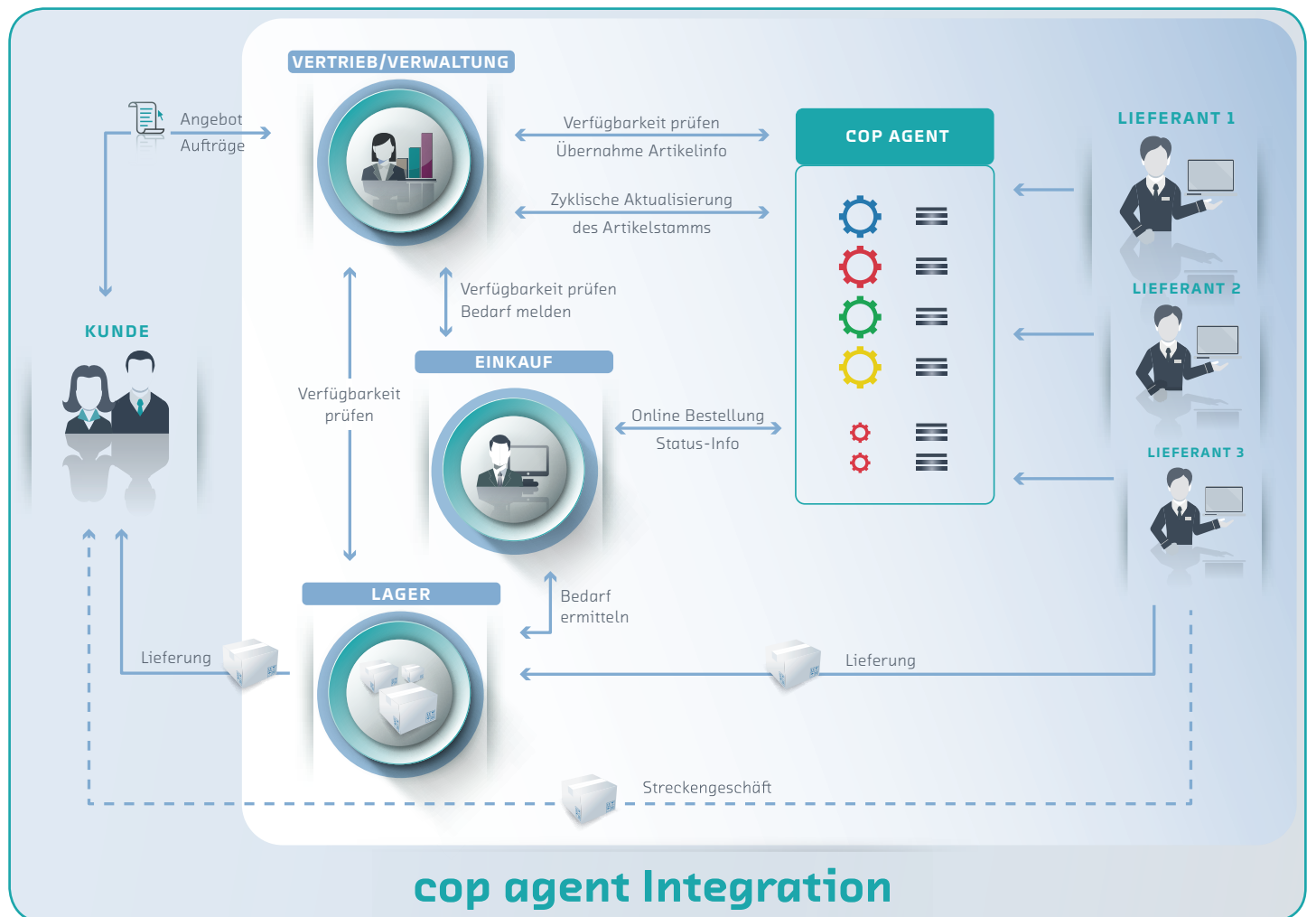


Sparen Sie bei jedem Einkaufsprozess über 90% Ihrer wertvollen Zeit



Preisvergleich eines Artikels durch Online-Login bei nur vier Distributoren. Ihr Zeitaufwand: 12 Min.

Preisvergleich eines Artikels via cop bei beliebig vielen Distributoren. Ihr Zeitaufwand: nur 1 Min.



## cop agent Integration

- Recherche von Artikeln mit Lieferanten & Preisvergleich, Verfügbarkeit, Datenblättern, etc.
- Ausgewählte Artikel in Angebot übernehmen inkl. Artikelbeschreibung, Produktbildern, Links, etc.
- Artikel auf Knopfdruck anlegen mit
  - Zubehörartikel & Lieferanteninformationen
  - Artikelgruppen bis zu 3 Ebenen
  - Artikelstammdaten (EAN, Herst.Art.Nr., Hersteller, Gewicht, empfohlener Verkaufspreis, Produktbeschreibung, Bild- und Datenblattlink, etc.)
  - Günstigster Lieferant mit Artikelnummer, Preis, Bestand & Verfügbarkeit
  - Artikel-Lieferanten-Zuordnung mit Informationen je Lieferant (Preis, Verfügbarkeit, Bestand, Artikelnummer, weitere Informationen, ...)
  - Altdatenabgleich erfolgt über EAN oder Herst.Art.Nr.
- STEPS.IT aktualisiert zyklisch die importierten Artikel mit allen relevanten Daten aus dem cop agent
- Im Bestellprozess werden die besten Bezugsquellen für den gewünschten Artikel zur Auswahl angeboten

## STEPS.IT

- Behalten Sie alle Infos zum Kunden, den installierten Systemen und Produkten, geleisteten Tätigkeiten und Verträgen im Überblick
- Transparenter Vergleich im direkten und indirekten Vertrieb bzgl. Kosten und Forecasting
- Wirtschaftliche Steuerung von Projekten & schnelle und effiziente Planung von Mitarbeitern
- Zuverlässigkeit & Qualität in Support und Service durch das integrierte Ticketsystem
- Effizientes Arbeiten mit der Anbindung von (System-) Konfigurationstools Ihrer Technologiepartner
- Sichere Umsätze durch zeitnahe und lückenlose Faktura der geleisteten Tätigkeiten & zuverlässige Vertragsfaktura

### Step Ahead AG

Burgweg 6 | 82110 Germering  
 Tel. +49 89 89 40 60 0 | Fax +49 89 89 40 60 10  
 info@stepahead.de | [www.stepahead.de](http://www.stepahead.de)